

Information

OpenStage T

Die Open Unified Communications Telefone

OpenStage ist eine vollständig neue Generation von Telefonen, die den Maßstab für offene und einheitliche Kommunikation setzt. Diese stilvollen Geräte ermöglichen intuitive und überzeugende Kommunikationserfahrung mit innovativen Leistungsmerkmalen. OpenStage ist der Auftakt für eine neue Ära hochwertiger und benutzerorientierter Kommunikationslösungen.

Communication for the open minded

Siemens Enterprise Communications
www.siemens-enterprise.com

SIEMENS

OpenStage im Überblick

Die OpenStage Produktfamilie ermöglicht innovative Anwenderlösungen durch intuitiv gestaltete Funktionalität und Bedienbarkeit. Die Geräte sind multimodal und offen für den Zugang zu verschiedenen Diensten und Anwendungen durch Interoperabilität mit anderen Geräten.

Die OpenStage Produktfamilie ist äußerst benutzerfreundlich konzipiert. Bei der Gestaltung der Bedienoberfläche wurden neuartige Bedienelemente verwendet, die auf fortschrittlichen Technologien beruhen. Touch-/Sensortasten mit integrierten Farb-LEDs, TouchSlider zur Lautstärkeregelung, TouchGuide-Navigation sowie das große, schwenkbare grafische Farb-TFT-Display mit Hintergrundbeleuchtung vereinfachen die Benutzerinteraktionen wesentlich.

Individuelle Telefonfunktionen, Schnellwahl oder Leitungstasten sind einfach zu bedienen über frei programmierbare Touch-/Sensortasten mit Anzeige der Funktion im Display. Eine ideale Lösung für Mobility-/Flexible-Office-Anwendungen.

Der Zugang zu häufig verwendeten Telefonfunktionen wie Trennen, Anrufumleitung, Lautsprecher sowie dedizierten Anwendungen wie Telefonbuch, Anruferliste und Anrufbeantworter wird über feste Funktionstasten erleichtert.

OpenStage setzt neueste Entwicklungen im Bereich der Akustik ein und bietet dadurch beste Sprachqualität im Handapparat und im Freisprechbetrieb. Standardmäßig verfügen alle Modelle über eine hochwertige Freisprecheinrichtung (Ausnahme: OpenStage 10 T).

Viele moderne Arbeitsplätze sind heute mit mehreren verschiedenartigen Geräten ausgestattet (z.B. PC, Mobiltelefon, PDA, Headset). Über integrierte Schnittstellen (z.B. USB, Bluetooth) kann OpenStage mit diesen Geräten zusammenarbeiten. Ein innovatives Adapterkonzept erlaubt die einfache Anpassung an spezifische Arbeitsplatzanforderungen (z.B. Anschluss von Beistellgeräten, Faxgerät, Telefon).

Die OpenStage Design-Highlights beinhalten verschiedene Material- und Farbvariationen (angefangen bei Granulat in Eis-Blau oder Lava über hochwertige Silber-Blau-Metalllackierungen bis zu strukturiertem Aluminium).

Die OpenStage TDM-Telefonfamilie besteht aus folgenden Modellen:

- OpenStage 10 T
- OpenStage 15 T
- OpenStage 20 T
- OpenStage 30 T
- OpenStage 40 T
- OpenStage 60 T
- OpenStage 80 T

Produktfamilie

Die Konzeption der OpenStage TDM-Telefone ermöglicht den schnellen und einfachen Zugang zu den vielfältigen HiPath-Leistungsmerkmalen über die bewährte Systemschnittstelle U_{PO/E} mit erweitertem CorNet-TS-Protokoll. Die Software der Telefone kann vom HiPath Management über die Systemschnittstelle per Software-Download aktualisiert werden (Ausnahme OpenStage 10 T). Jedes OpenStage Telefon kann mit einem individuellen Kunden-/Partner-Logo per Software angepasst werden (Ausnahme: OpenStage 10 T).

OpenStage 10 T, 15 T und 30 T sind abwärtskompatibel und können wie optiPoint Telefone betrieben werden.

OpenStage 10 T

OpenStage 10 T ist die richtige Wahl für Anwendungen, bei denen es auf die wesentlichen Telefon-Grundfunktionen ankommt. Das Telefon ist z.B. für den Einsatz in Empfangshallen und Lagerräumen geeignet.

Tasten

- Wähltastatur
- 3 frei programmierbare Tasten mit roten LEDs
- Lautsprechertaste mit roter LED
- Steuertasten +/-

Akustik

- Lauthören

Wandmontage möglich

OpenStage 15 T

OpenStage 15 T ist ein funktionsreiches Freisprechtelefon mit Display und acht Funktionstasten mit LEDs, z.B. für die Nutzung von Mehrleitungstasten.

Display

- Grafisches Display, zweizeilig monochrom (nicht schwenkbar)

Tasten

- Wähltastatur
- 3 feste Funktionstasten mit roten LEDs
- 8 frei programmierbare Tasten mit roten LEDs (erweiterbar mit Key Module)
- Tastenbeschriftung über Papiereinleger
- Steuertasten +/-
- 3 Tasten zur Navigation

Akustik

- Freisprechen (Vollduplex)

Wandmontage möglich



OpenStage 10 T
Eis-Blau



OpenStage 15 T
Eis-Blau



OpenStage 10 T
Lava



OpenStage 15 T
Lava

OpenStage 20 T

OpenStage 20 T ist ein mit sämtlichen Funktionen ausgestattetes Freisprechtelefon. Durch seine intuitive und interaktive Benutzeroberfläche ist es eine universelle Lösung für effiziente und professionelle Telefonie.

Display

- Schwenkbares grafisches Display, zweizeilig monochrom

Tasten

- Wähltastatur
- 7 feste Funktionstasten (teilweise mit roten LEDs ausgestattet)
- Steuertasten +/-
- 3-Wege Navigator

Akustik

- Freisprechen (Vollduplex)

Wandmontage möglich

OpenStage 30 T

Da OpenStage 30 T an verschiedenste Arbeitsplatzumgebungen angepasst werden kann, ist es die ideale Lösung für Büroumgebungen oder für Call Center-Anwendungen.

Display

- Grafisches Display, zweizeilig monochrom (nicht schwenkbar)

Tasten

- Wähltastatur
- 8 feste Funktionstasten (teilweise mit roten LEDs ausgestattet)
- 8 frei programmierbare Tasten mit roten LEDs
- Tastenbeschriftung über Papiereinleger
- Steuertasten +/-
- 3 Tasten zur Navigation

Akustik

- Freisprechen (Vollduplex)

Schnittstellen

- Headsetanschluss
- USB-Slave
- OpenStage Key Module

Wandmontage möglich

OpenStage 40 T

OpenStage 40 T verfügt gegenüber OpenStage 30 T über ein schwenkbares, größeres Display mit programmierbaren Touch-/Sensortasten und Anzeige der Funktion im Display (papierloses Telefon).

Eine ideale Lösung für Mitarbeiter mit geteilter Arbeitsplatznutzung/Flexible-Office-Anwendungen.

Display

- Schwenkbares grafisches Display, sechszweizeilig monochrom, hintergrundbeleuchtet
- Optische Anrufsignalisierung

Tasten

- Wähltastatur
- 8 feste Funktionstasten (teilweise mit roten LEDs ausgestattet)
- 6 frei programmierbare Touch-/Sensortasten mit roten LEDs und Anzeige der Funktion im Display
- Steuertasten +/-
- 5-Wege Navigator

Akustik

- Freisprechen (Vollduplex)

Schnittstellen

- Headsetanschluss
- USB-Slave
- OpenStage Key Module

Wandmontage möglich



OpenStage 20 T
Eis-Blau



OpenStage 30 T
Eis-Blau



OpenStage 40 T
Eis-Blau



OpenStage 20 T
Lava



OpenStage 30 T
Lava



OpenStage 40 T
Lava

OpenStage 60 T und 80 T

OpenStage 60 T

OpenStage 60 T bietet Top-Funktionalitäten und Innovationen bei maximaler Benutzerfreundlichkeit in einem intuitiven und vollendeten Design. Seine Funktionalität und Personalisierungsmöglichkeiten machen dieses Telefon zur ersten Wahl für die Chef-Sekretär-Umgebung und für Anwender, die zusätzlich andere Geräte wie Mobiltelefone oder PDAs verwenden.

OpenStage 80 T

OpenStage 80 T entspricht in seiner Funktionalität dem OpenStage 60 T. Premium-Farben, -Materialien und -Bedienelemente machen dieses Gerät zu einer außergewöhnlichen Benutzererfahrung. Die Schnittstellen für eine einfache Synchronisierung mit anderen Geräten wie PDAs und Mobiltelefonen wurden speziell für die Bedürfnisse des gehobenen Managements und des Vorstandsbereiches entworfen.

Display

- Schwenkbares, grafisches TFT-Farbdisplay, 320 x 240 Pixel (QVGA), hintergrundbeleuchtet
- Optische Anrufsignalisierung

Tasten

- Wähltastatur
- 6 feste Funktionstasten (teilweise mit blauen LEDs ausgestattet)
- 8 frei programmierbare Touch-/Sensortasten mit blauen LEDs und Anzeige der Funktion im Display
- 6 Mode Keys (Touch-/Sensor-Tasten, beleuchtet) mit blauen oder blau/weißen LEDs (z. B. zum Starten von Anwendungen)
- TouchSlider für die Lautstärkeregelung mit blauen/weißen LEDs
- TouchGuide zur Navigation

Akustik

- Freisprechen (Vollduplex)
- Hochwertige Ruftöne

Schnittstellen

- Headsetanschluss
- Bluetooth V2.0
- USB-Master & Slave
- OpenStage Key Module
- Externe Stromversorgung notwendig

OpenStage Manager

Zur Kommunikation und Datenübertragung zwischen PC und Endgerät (über USB) steht für OpenStage 60 T, 80 T eine kostenlose Software – OpenStage Manager – mit folgenden Funktionen zur Verfügung:

- Administration des Persönlichen Telefonbuchs:
 - Synchronisieren der Kontakte mit Microsoft Outlook
 - Bearbeiten des Telefonbuchs
 - Hinzufügen von Bildern
- Bilder für Bildschirmschoner laden
- Verwalten von Klingeltönen
- Sicherung und Wiederherstellung persönlicher Einstellungen

Personalisierung

Mit OpenStage 60 T und OpenStage 80 T hat der Benutzer verschiedene Möglichkeiten, das Telefon seinen persönlichen Anforderungen anzupassen:

- Laden von MP3-Klingeltönen vom PC und Zuweisung zu Kontakten
- Laden von Bildern vom PC und Zuordnung zu Kontakten
- Ändern der Telefon-Oberfläche durch alternative Themen/Skins (es sind 2 verschiedene Skins enthalten)
- Erstellen eines persönlichen Bildschirmschoners



OpenStage 60 T
Eis-Blau



OpenStage 80 T



OpenStage 60 T
Lava

Zubehör

Für die jeweiligen OpenStage Telefonmodelle steht umfangreiches Zubehör zur Verfügung. Eine Gesamtübersicht über das Zubehör ist nachfolgend aufgelistet:

OpenStage Key Module 15

- 18 zusätzliche frei programmierbare Tasten mit LEDs; Funktions-, Kurzwahl- oder Leitungstasten
- Tastenbeschriftung über Papiereinleger
- In Eis-Blau oder Lava
- Für OpenStage 15 T, 30 T, 40 T (max. 1 anschließbar)



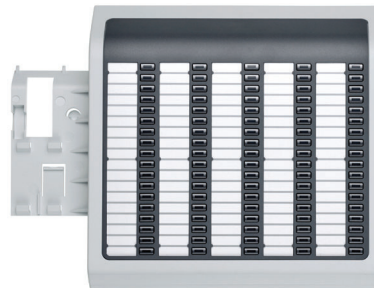
OpenStage Key Module 40, 60, 80

- 12 zusätzliche frei programmierbare Tasten mit LEDs; Funktions-, Kurzwahl- oder Leitungstasten (2 Ebenen)
- Großes, grafisches Display zur Tastenbeschriftung
- In Eis-Blau, Lava oder Silber-Blau metallic
- Für OpenStage 40 T, 60 T, 80 T (max. 2 anschließbar)



OpenStage BLF (Busy Lamp Field)

- 90 zusätzliche frei programmierbare Tasten mit LEDs; Funktions-, Kurzwahl- oder Leitungstasten
- Tastenbeschriftung über Papiereinleger
- In Eis-Blau oder Lava
- Externe Stromversorgung notwendig
- Für OpenStage 30 T, 40 T (max. 1 anschließbar)



OpenStage Phone Adapter

- Wahlweiser Anschluss:
 - zweites OpenStage/optiPoint Telefon mit U_{PO/E} oder
 - a/b-Endgerät (Telefon oder Fax)
- Für alle OpenStage T Modelle



Wandmontage-Kit

- In Eis-Blau oder Lava
- Für OpenStage 10 T, 15 T, 20 T, 30 T, 40 T

HiPath Support

OpenStage TDM Telefone können an HiPath 3000 und an HiPath 4000 betrieben werden.

Zugang zum öffentlichen Telefonnetz/ Akustik/Sprachqualität

- FCC Part 68/CS-03 (Technical Requirements for Connection of Terminal Equipment to the Telephone Network – Technische Anforderungen für die Verbindung von Endgerätausrüstungen zum Telefonnetz)
- TIA/EIA-810A (Transmission Requirements for Narrowband VoIP and Voice over PCM Digital Wireline Telephones – Übertragungsanforderungen für Schmalband-VoIP- und Voice over PCM Digital Wireline-Telefone)
- TBR8 (Telephony 3.1 kHz Teleservices; Anschlussanforderungen für Handset-Endgeräte)
- Hearing Aid Kompatibilität (HAC) nach TIA/EIA-504A (Von der Vereinigung der Elektroindustrie empfohlener Standard RS-504; Kriterien für magnetische Feldstärke bei Telefonkompatibilität mit Hörhilfe)

Technische Daten

	OpenStage		OpenStage		OpenStage	OpenStage	
	10 T	15 T	30 T	20 T	40 T	60 T	80 T
Display							
Schwenkbares Display (Pixel, Typ)	–	205 x 41 Pixel 2 Zeilen, monochrom nicht schwenkbar		205 x 41 Pixel 2 Zeilen, monochrom	240 x 128 Pixel 6 Zeilen, monochrom	320 x 240 Pixel (QVGA) Farb-TFT	
Display-Hintergrundbeleuchtung	–	–	–	–	Ja	Ja	Ja
Tasten/LEDs							
Feste Funktionstasten (Drucktasten, teilweise beleuchtet)	1 1 rote LED	3 3 rote LEDs	8 6 rote LEDs	7 5 rote LEDs	8 6 rote LEDs	6 5 blaue LEDs	
Frei programmierbare Touch-/Sensor-Tasten (beleuchtet)	3 Drucktasten mit roten LEDs	8 Drucktasten mit roten LEDs		–	6 Tasten mit roten LEDs	8 Tasten mit blauen LEDs	
Mode Keys (Touch-/Sensor-Tasten, beleuchtet)	–	–	–	–	–	6 mit blauen oder blau/weißen LEDs	
Optische Anrufsignalisierung	–	–	–	–	rot	blau	blau
Lautstärkeinstellung	+/- Tasten					TouchSlider blau/weiß LEDs	
Navigation	–	3 Tasten zur Navigation		3-Wege Navigator	5-Wege Navigator	TouchGuide	
Audio							
Lauthören	Ja	Ja		Ja	Ja	Ja	Ja
Vollduplex-Freisprechen	–	Ja		Ja	Ja	Ja	Ja
Polyphone Klingeltöne	–	–		–	–	Ja	Ja
Echoabschaltung für lokales Echo (AEC) Vollduplex	–	Ja		Ja	Ja	Ja	Ja
Schnittstellen							
Bluetooth V2.0 • Object Push Profile: Senden und Empfangen von Visitenkarten/vCards • Headset-Profil: Anschluss eines kabellosen Bluetooth-Headsets	–	–		–	–	Ja	Ja
Headset-Buchse für corded und cordless headsets (121TR9-5*)	–	–	Ja	–	Ja	Ja	Ja
USB-Master	–	–		–	–	Ja	Ja
USB-Slave (1 st Party CTI)	–	–	Ja	–	Ja	Ja	Ja
Leitungsinterface (CorNet-TS-Protokoll, Software-Download über U _{PO/E})	U _{PO/E} (kein SW-Download)	U _{PO/E}		U _{PO/E}	U _{PO/E}	U _{PO/E}	U _{PO/E}
Erweiterungen							
OpenStage Key Module (ext. Stromversorgung notwendig bei Verwendung der Key Module 40, 60, 80)	–	Ja max. 1		–	Ja max. 2	Ja max. 2	Ja max. 2
OpenStage Busy Lamp Field (ext. Stromversorgung notwendig)	–	–	Ja max. 1	–	Ja max. 1	–	–
OpenStage Phone Adapter (über U _{PO/E})	Ja	Ja		Ja	Ja	Ja	Ja
OpenStage Netzteil (länderspezifische Ausführungen verfügbar)	Ja	Ja		Ja	Ja	Ja (immer erforderlich)	
Wandmontage-Kit	Ja	Ja		Ja	Ja	–	–
Applikationen							
Lokales Persönliches Telefonbuch • Bis zu 1.000 persönliche Einträge mit Telefonnummern • Zusammenfassen von Kontakten in Gruppen • Zuordnen von Bildern zu Kontakten	–	–		–	–	Ja	Ja

	OpenStage	OpenStage		OpenStage	OpenStage	OpenStage	
	10 T	15 T	30 T	20 T	40 T	60 T	80 T
Lokal verwaltete Anrufliste <ul style="list-style-type: none"> • Gewählte, angenommene, weitergeleitete und entgangene Rufe • Wählen aus den Anruflisten 	–	–		–	–	Ja	Ja
Sichern und Wiederherstellen von persönlichen Daten auf PC oder USB-Memory-Stick	–	–		–	–	Ja	Ja
OpenStage Manager Support	–	–		–	–	Ja	Ja
Zertifizierung							
	CE-Kennzeichnung: EMC EN 55022:2006 Class B, EN 55024:1998 +A1 +A2:2003, EN 61000-3-2:2006 Produktsicherheit: EN60950-1:2006/A11 : 2009 USA / Kanada: EMC (FCC) Teil 15 (CFR 47) Class B Produktsicherheit: UL 60950-1, 2nd Ed. / CSA C22.2 No. 60950-1-07, 2nd Ed. Weitere Zertifizierungen: Safety EN 50385:2002 EMF, Human Field Exposure EMC, Emission ITE Residential Environment EMC, Immunity ITE Residential Environment EN 301 489-1 V1.6.1 EMC, Radio spectrum matters, common requirements EN 301 489-17 V1.2.1 EMC, Radio spectrum matters, 2.4GHz devices EN 300 328 V1.7.1 EMC, Radio spectrum matters, Wideband transmission systems EMC, Harmonic Current Emissions EN 302 208-2 V1.1.1 EMC; RDIF TBR 8 Annex C:1998 Acoustic Shock CFR 47, FCC P.15 Class B EMC Emission Residential Environment (USA)						
Technische Daten							
Abmessungen Höhe x Breite x Tiefe [mm])	70 x 210 x 220	70 x 240 x 220		70 x 240 x 220	70 x 270 x 220	70 x 300 x 220	70 x 300 x 220
Gewicht (kg)	0,63	0,777	0,782	0,864	1,120	1,235	1,428
Farben	Eis-Blau oder Lava	Eis-Blau oder Lava		Eis-Blau oder Lava	Eis-Blau oder Lava	Eis-Blau oder Lava	Silber-Blau
Lagerbedingungen	-40 °C bis +70 °C (ETSI EN300 019-2-2)						
Betriebsbedingungen	+5 °C bis +40 °C						

Copyright © Siemens Enterprise
Communications GmbH & Co. KG, 08/2011
Hofmannstr. 51, D-80200 München

Siemens Enterprise Communications GmbH & Co. KG
is a Trademark Licensee of Siemens AG

Sachnummer: A31002-S2000-D100-11-29

Die Informationen in diesem Dokument enthalten lediglich allgemeine Beschreibungen bzw. Leistungsmerkmale, die je nach Anwendungsfall nicht immer in der beschriebenen Form zutreffen oder sich durch Weiterentwicklung der Produkte ändern können. Eine Verpflichtung, die jeweiligen Merkmale zu gewährleisten, besteht nur, sofern diese ausdrücklich vertraglich zugesichert wurden. Liefermöglichkeiten und technische Änderungen vorbehalten.

OpenScape, OpenStage und HiPath sind eingetragene Warenzeichen der Siemens Enterprise Communications GmbH & Co. KG.

Alle anderen Marken-, Produkt- und Servicennamen sind Warenzeichen oder eingetragene Warenzeichen ihrer jeweiligen Inhaber.